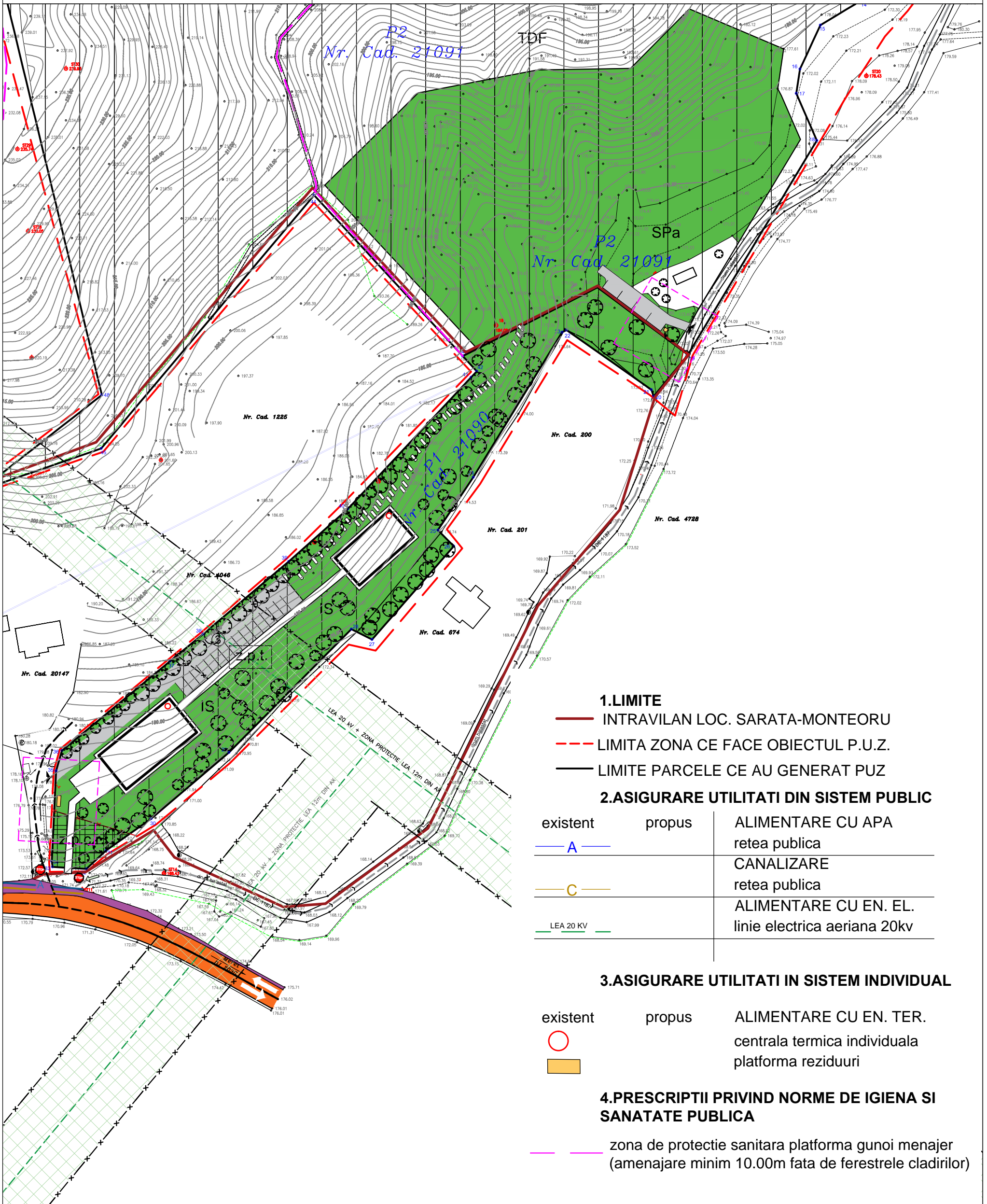


reglementari echipare edilitara, sc 1:1000



- 1.LIMITE**
- INTRAVILAN LOC. SARATA-MONTEORU
 - - - LIMITA ZONA CE FACE OBIECTUL P.U.Z.
 - LIMITE PARCELE CE AU GENERAT PUZ

2.ASIGURARE UTILITATI DIN SISTEM PUBLIC

existent	propus	
— A —		ALIMENTARE CU APA retea publica
— C —		CANALIZARE retea publica
— LEA 20 KV —		ALIMENTARE CU EN. EL. linie electrica aeriana 20kv

3.ASIGURARE UTILITATI IN SISTEM INDIVIDUAL

existent	propus	
○		ALIMENTARE CU EN. TER. centrala termica individuala
■		platforma reziduuri

- 4.PRESCRIPTII PRIVIND NORME DE IGIENA SI SANATATE PUBLICA**
- zona de protectie sanitară platforma gunoi menajer (amenajare minim 10.00m fata de ferestrele cladirilor)

PARCELE CE AU GENERAT PUZ
P1 INTRAVILAN S = 0.5332 ha
P2 EXTRAVILAN S= 8.7174 ha

verif./exp.	nume/prenume/semnatura	cerinta	referat /expertiza nr./data	
S.C. PRODECON S.R.L. BUZAU - C.U.I. 3608470 nr. R.C. J10/287/1993;tel.0238/422891,0744492290			beneficiar S.C. CHEMICALTRANS S.R.L.	nr. pr 631/U
arhitectura	nume/prenume/semnatura	scara 1/1000	titlu pr./amplasament: P.U.Z. loc. SARATA MONTEORU intravilan/extravilan T54, P1196, UA 108, com. MEREI, jud. BUZAU	faza P.U.Z.
sef proiect	arh. Gabriel Cuzuc			
proiectat	arh. Gabriel Cuzuc	data 05.2017	titlu plansa: Reglementari echipare edilitara	pl. nr. 4
desenat	arh. Enache Camelia			